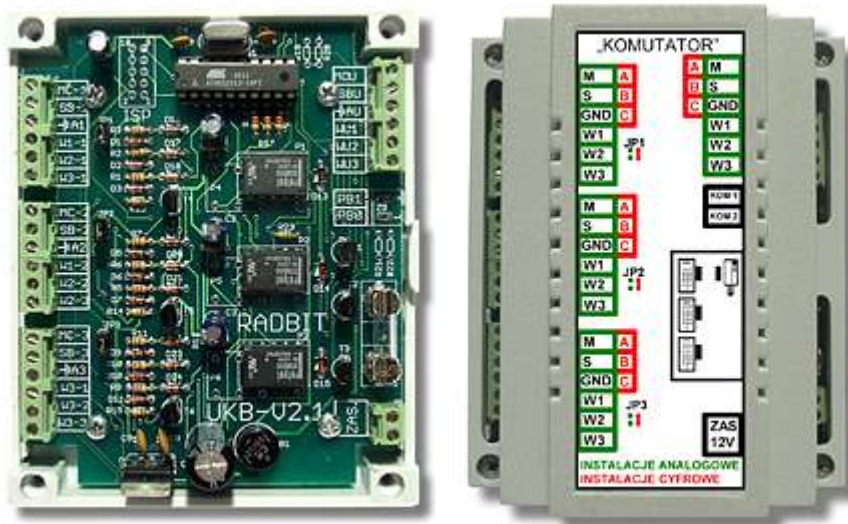




PPH Elektronik-Radbit
ul. Limanowskiego 62
26-600 Radom
tel/fax (48) 363-85-35
www.RADBIT.pl

Komutator bramofonów UKB



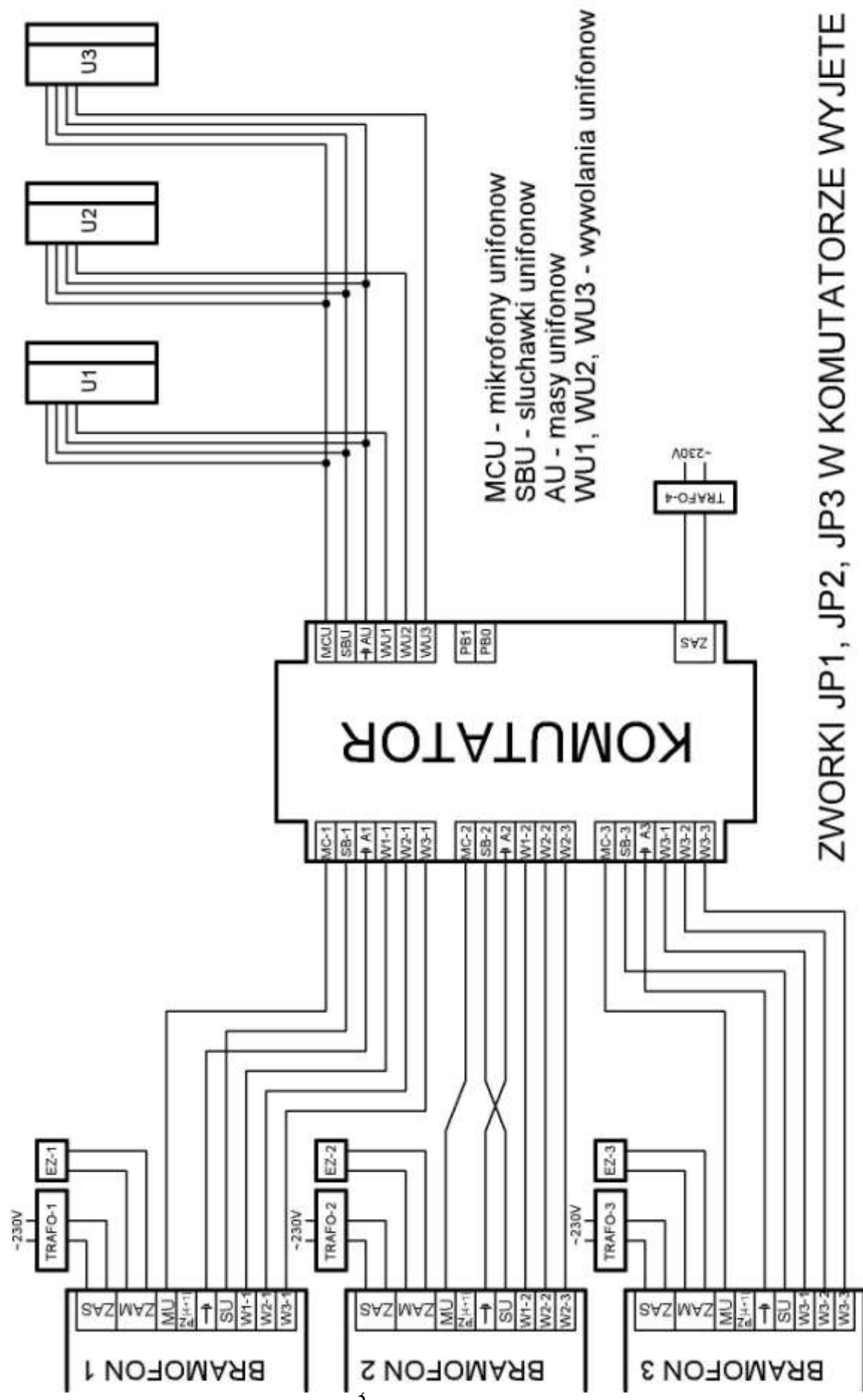


Komutator UKB to mikroprocesorowy przełącznik, pozwalający na podłączenie dwóch lub trzech dowolnych bramofonów cyfrowo-analogowych do jednej instalacji domofonowej. Dzięki temu w domkach posiadających więcej niż jedną bramę (furtkę) wejściową, przy każdej z bram można zamontować bramofon, z którego można dzwonić i rozmawiać z tymi samymi unifonami zamontowanymi w mieszkaniach.

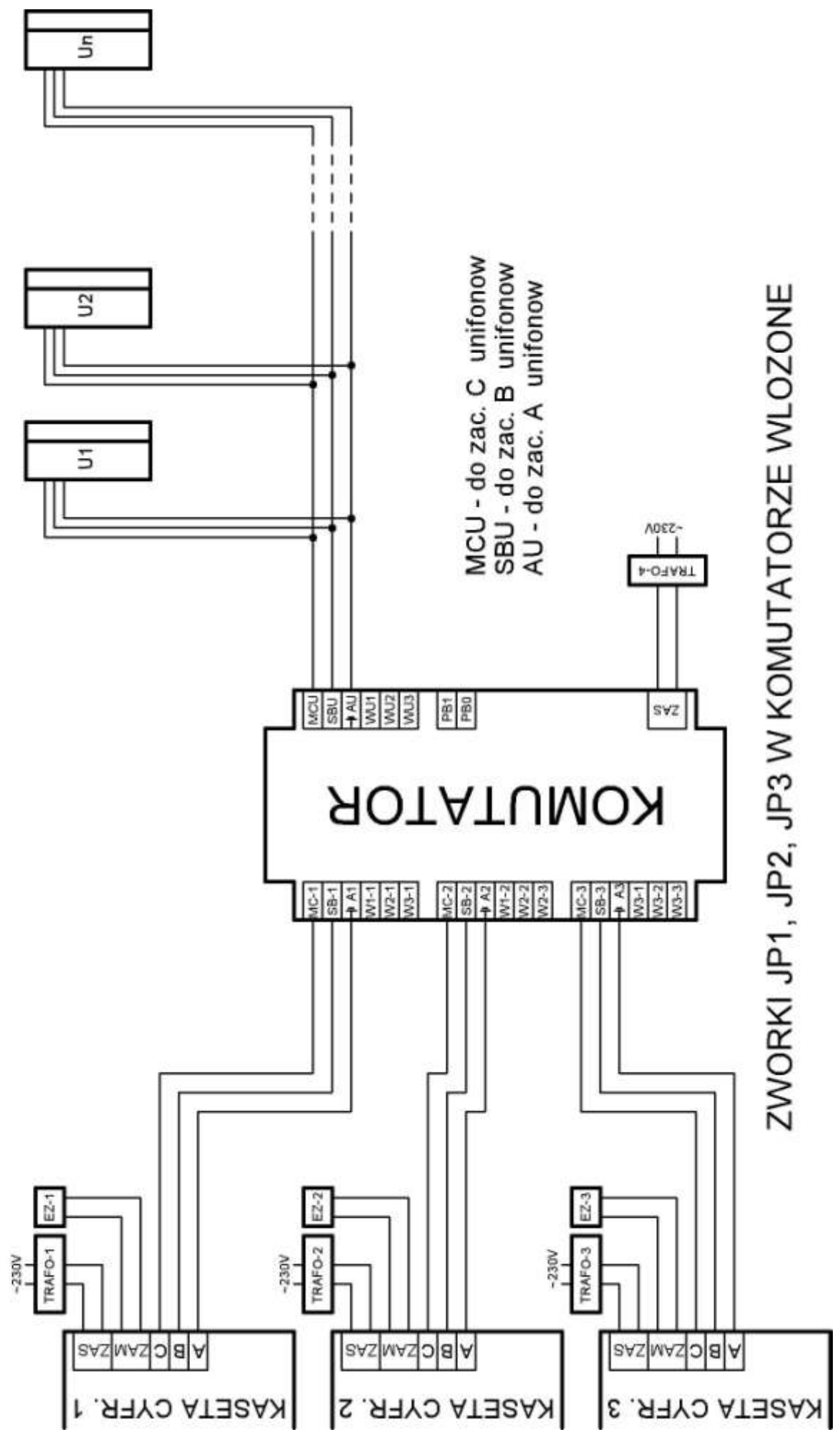
Jeśli w unifonie wciśniemy przycisk otwierania elektrozaczepu, włączone zostanie zasilanie elektrozaczepu tylko przy tej bramie, z którą prowadzona była rozmowa. Rozmowę słycać tylko przy tym bramofonie, z którego dzwoniło. Bramofony przy poszczególnych bramach nie muszą być takie same. Otwieranie drzwi z szyfratora, pastylką „DALLAS” lub kartą UNIQUE odbywa się niezależnie od prowadzonej rozmowy.

Po włożeniu zworek JP1, JP2 i JP3 komutator pozwala na podłączenie do wspólnej instalacji dwóch lub trzech bramofonów cyfrowych BRC, dwóch lub trzech kaset KEC-4LCD, dwóch lub trzech kaset KEC-3LED.

UKŁAD POLACZEN KOMUTATORA Z KASETAMI CYFROWO-ANALOGOWYMI



UKŁAD POLACZEN KOMUTATORA Z KASETAMI CYFROWYMI



MCU - do zac. C unifonow
 SBU - do zac. B unifonow
 AU - do zac. A unifonow

ZWORKI JP1, JP2, JP3 W KOMUTATORZE WLOZONE